



Kippschutzräder • Support de commandetierce-personne

Montageanleitung • Guide de montage



ergoflix.de | ergoflix.fr

Für die Montage der Kippschutzräder benötigst Du je nach Seriennummer Deines Rollstuhls einen Inbusschlüssel der Größe 5 (bzw. Größe 4). Diesen findest Du in der Zubehörtasche Deines Rollstuhls.

Gut zu wissen: Optional kann die Montage bei einem Fachhandelspartner oder durch den ergoflix-Kundenservice gegen Aufpreis beauftragt werden.

Und so geht's:

Löse zunächst die beiden Schrauben, welche sich auf der Innenseite des rechten Motorblocks befinden, mit dem Inbusschlüssel (s. Abbildung 1 und 2) und verwahre die Schrauben.



Abbildung 1: Lösen der unteren Schraube



Abbildung 2: Lösen der oberen Schraube

Setze den Kippschutz für die rechte Seite auf die beiden Schraublöcher (s. Abbildung 3). Führe in das obere Schraubloch anstelle der zuvor demontierten Schraube nun eine der mitgelieferten Schrauben ein und ziehe diese mit Hilfe des Inbusschlüssels an (s. Abbildung 4).



Abbildung 3: Aufsetzen des Kippschutzes

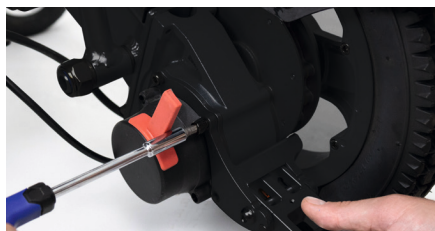


Abbildung 4: Anziehen der oberen Schraube

Setze nun die zweite mitgelieferte Schraube in das untere Schraubloch ein und drehe diese mit dem Inbusschlüssel ebenfalls fest, bis sie auf der gegenüberliegende Außenseite ca 2 mm übersteht (s. Abbildung 5 und 6).



Abbildung 5: Anziehen der unteren Schraube

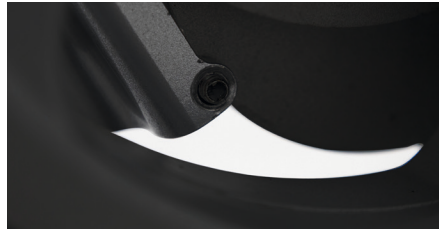


Abbildung 6: Überstehendes Schraubenende

Wiederhole den kompletten Vorgang anschließend für die übrige Seite.



WARNUNG

Beschädigung der Rückenlehne bei starker Gewichtsbelastung

Vermeide eine starke Belastung der Rückenlehne des Rollstuhls durch ein erhöhtes Gewicht.

Achte bei gefüllten Taschen und Rucksäcken darauf, dass diese nicht mehr als 5 kg Gewicht haben.

Eine zu schwere Gewichtsbelastung kann die Rückenlehne ernsthaft verformen und beschädigen.

Pour le montage des roulettes anti-bascule, vous aurez besoin, selon le numéro de série de votre fauteuil roulant, d'une clé Allen et d'une clé plate de la taille correspondante au filetage sur le moteur. Vous trouverez ces outils dans la poche à accessoires de votre fauteuil roulant électrique ergoflix.

Bon à savoir : en option, le montage peut être commandé auprès d'un distributeur de matériel médical partenaire ou par le service clientèle d'ergoflix moyennant un supplément.

Voici les étapes pour le montage :

Vous pouvez commencer en dévissant les deux vis qui se trouvent à l'intérieur du bloc moteur droit à l'aide de la clé Allen (voir **figures 1 et 2**).

Veillez à les conserver.



Figure 1 : Desserrer la vis inférieure



Figure 2 : Desserrer la vis supérieure

Placez ensuite la roulette anti-bascule pour le côté droit sur les deux trous de vis. (voir **figure 3**). Introduisez l'une des vis fournies dans le trou de vis supérieur à la place de la vis démontée précédemment et serrez-la à l'aide de la clé Allen, mais pas encore complètement (voir **figure 4**).



Figure 3 : Mise en place de la roulette anti-bascule

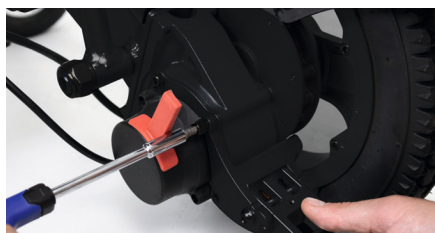


Figure 4 : Serrage de la vis supérieure

Introduisez maintenant la deuxième vis fournie dans le trou de vis inférieur et vissez-la à l'aide de la clé Allen jusqu'à ce qu'elle dépasse d'environ 2 mm sur le côté extérieur opposé (voir **figures 5 et 6**).



Figure 5 : Vissage de la vis



Figure 6 : Extrémité de vis qui dépasse

Répétez ensuite l'opération complète pour le côté gauche.



ATTENTION

Risque d'endommager le dossier en cas de surcharge

Évitez de surcharger le dossier du fauteuil roulant. Veillez à ce que les sacs et les sacs à dos remplis ne pèsent pas plus de 5 kg.

Une charge de poids trop lourde peut sérieusement déformer et endommager le dossier.

Deine Notizen/vos notes:

ergoflix Group GmbH

Marktstr. 20
D-46499 Hamminkeln

Fon +49 2852 94590-00
Fax +49 2852 94590-99
info@ergoflix.de
www.ergoflix.de

ergoflix France SAS

6 Rue d'Arsonval
FR-69680 Chassieu

Tél. +33 451 089200

info@ergoflix.fr
www.ergoflix.fr

Besuche uns auf Social Media:



Telefonische Servicezeiten

März bis November:
montags bis freitags von 8:30 bis 18:00 Uhr
Dezember bis Februar:
montags bis freitags von 8:30 bis 17:00 Uhr

Horaires d'ouverture

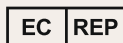
Du lundi au vendredi
de 9h à 12h30 et de 13h30 à 18h

Stand: Dezember 2023 | Technische Änderungen vorbehalten. Für Druckfehler keine Haftung. Irrtum vorbehalten.
Eventuelle Farbabweichungen sind drucktechnisch bedingt. Alle Maßangaben sind Circa-Werte.

Version: 005 decembre 2023 | Mentions légales : Nous nous dégageons de toute responsabilité en cas d'erreur d'impression.
Sous réserve d'éventuelles erreurs. Les éventuelles variations de couleurs sont dues aux procédés d'impression utilisés.
Toutes les dimensions indiquées sont des valeurs approximatives.

Hersteller/Fabricant:

Anhui JBH Medical Apparatus Co., Ltd.
No. 116 Qicang Road, Mingguang, Chuzhou
Anhui Province, Anhui,
239400 CHINA



SUNGO Europe B.V.
Fascinato Boulevard 522, Unit 1.7, 2909VA
Capelle aan den IJssel, The Netherlands